



**BERCY
INFOS
ENTREPRISES**

#43

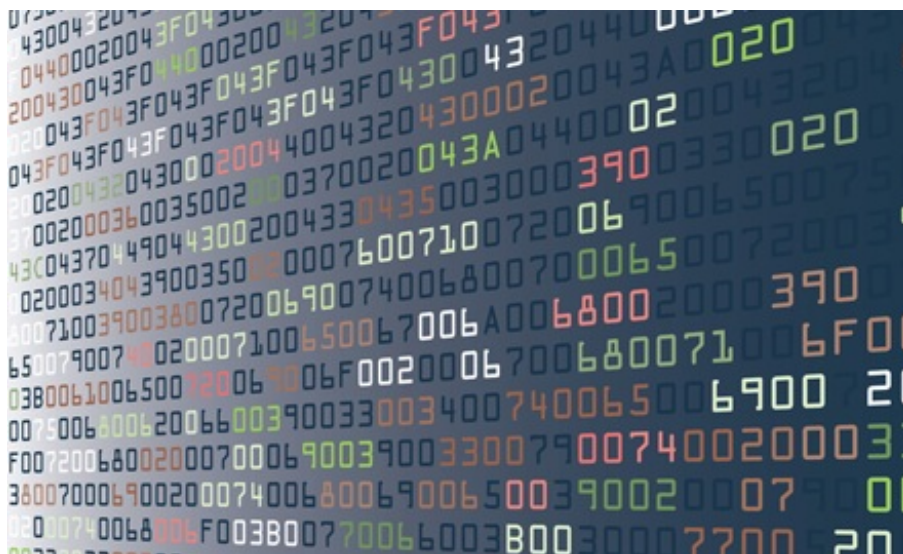
1^{er} décembre 2016

La lettre du ministère de l'Économie et des Finances

Nous **suivre**



La rubrique [Vous orienter](#) du portail de l'Économie et des Finances



En savoir plus sur vos concurrents et vos prospects gratuitement !

À partir du 1^{er} janvier, la base de données Sirene vous permettra d'accéder à de nombreuses informations concernant les entreprises répertoriées en France : statut juridique, secteur d'activité, localisation...

**Découvrir le
service**



Quels impôts professionnels devez-vous obligatoirement payer en ligne ?

Depuis octobre 2014, l'utilisation des téléprocédures est obligatoire pour payer la plupart des impôts professionnels. Cette obligation s'applique-t-elle à votre entreprise ? Quels sont les impôts concernés ?

Tout savoir

CESSION D'ENTREPRISE : SAVEZ-VOUS ESTIMER LA VALEUR DE VOTRE ENTREPRISE ?

Pour céder votre entreprise, il est nécessaire d'évaluer sa valeur. Mais comment procéder ? Quelles sont les différentes méthodes existantes ? Qui peut vous aider ?



EN SAVOIR +

IMPORT-EXPORT, LA DOUANE ACCOMPAGNE VOTRE ENTREPRISE !

Que vous soyez une entreprise primo-exportatrice ou experte, la douane vous accompagne dans vos démarches et vous propose toute une palette d'outils pour faciliter vos transactions.



EN SAVOIR +

FAITES RECONNAÎTRE VOTRE SAVOIR-FAIRE INDUSTRIEL, ARTISANAL OU GASTRONOMIQUE AVEC LE LABEL « ENTREPRISES DU PATRIMOINE VIVANT »

Reconnaissance de l'excellence d'un savoir-faire, ce label vous donne droit à des crédits d'impôt, un appui au développement ou encore un soutien à l'international.



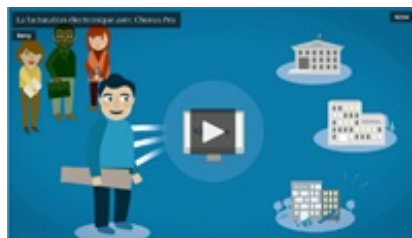
EN SAVOIR +

UN PRÊT JUSQU'À 50 000 EUROS POUR LES ENTREPRISES DE L'ÉCONOMIE SOCIALE ET SOLIDAIRE (ESS) !

Mutuelles, coopératives, fondations, sociétés commerciales... Bpifrance finance vos projets avec le prêt ESS compris entre 10 000 et 50 000 euros. Découvrez cette offre !



EN SAVOIR +



Facturation électronique : Chorus pro, c'est quoi ?
[Vidéo] Découvrez **en images** la solution Chorus Pro pour la dématérialisation des factures entre l'État et ses fournisseurs.

223 400

Micro-entreprises. En 2015, 223 400 personnes se sont déclarées micro-entrepreneurs. Cela représente 43 % des créations d'entreprise. Découvrez d'autres **chiffres clés des entreprises** en France.



Prochain numéro

LE 8 DÉCEMBRE 2016

Partager



Découvrez **Bercy infos**, la lettre du ministère de l'Économie et des Finances qui donne des informations pratiques et concrètes aux particuliers.

ABONNEZ-VOUS !

Conformément à la loi 78-17 du 6 janvier 1978 modifiée en 2004, vous disposez d'un droit d'accès, de rectification et de suppression des données qui vous concernent. Pour l'exercer, adressez-vous au Sircom, 139 rue de Bercy - Teledoc 536 - 75572 Paris cedex 12 ou par courriel en cliquant [ici](#).

Consulter les [numéros précédents](#)
Pour ne plus recevoir de messages de la part de Bercy infos Entreprises, [cliquez-ici](#)