

Corona Tag

L'outil de suivi de la Distanciation Sociale



AV BEYOND
THE BOX



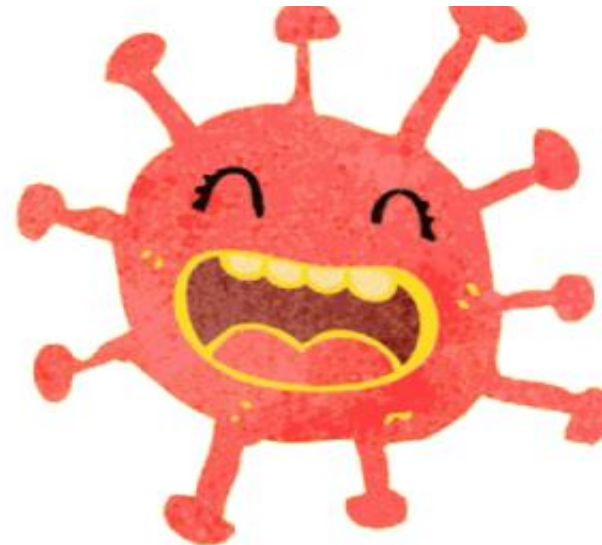
Point Sensible?



Oui Point Très Sensible!

Bonjour !

Je suis un Virus cousin de la
Grippe



Je m'appelle COVID 19

Point IMPORTANT

- Réduire les temps d'arrêt de travail = économiser de l'argent
- Empêcher la fermeture de la totalité d'une entreprise, d'un salon professionnel, d'une croisière, en raison d'un employé infecté
- Maintenir et surveiller la distance sociale sur le lieu de travail ou de rencontre tout en garantissant la vie privée des employés

La mise à distance sociale est reconnue comme le moyen le plus efficace de réduire la propagation de la COVID-19

Avantages

01



Aucune formation n'est requise pour les employés ou utilisateurs

02



Aucune communication de données ; les données figurant sur le TAG sont anonymes

03



Pas de Recharge de la Batterie

04



Pas d'infrastructure IT complexe

05



Pas de données GPS transmises



Avantages



Pour les Utilisateurs

- Permet Résoudre le problème de distanciation
- Très facile à utiliser, à administrer et à déployer
- Conçu pour la protection de la vie privée



Pas de formation utilisateur

Aucune configuration ou action n'est nécessaire à partir du moment où vous donnez le TAG

01 Clipser le TAG sur le badge d'identification de l'utilisateur ou sur le cordon

02 Indication du LED de fonctionnement normal (courte lumière verte toutes les 10 secondes ; rouge lorsqu'on est proche d'un autre utilisateur)

03 Indication de batterie faible - LED rouge clignotant lentement puis rapidement lorsqu'il reste moins de 5% de la batterie


Voyant du LED



Argumentaire de Vente

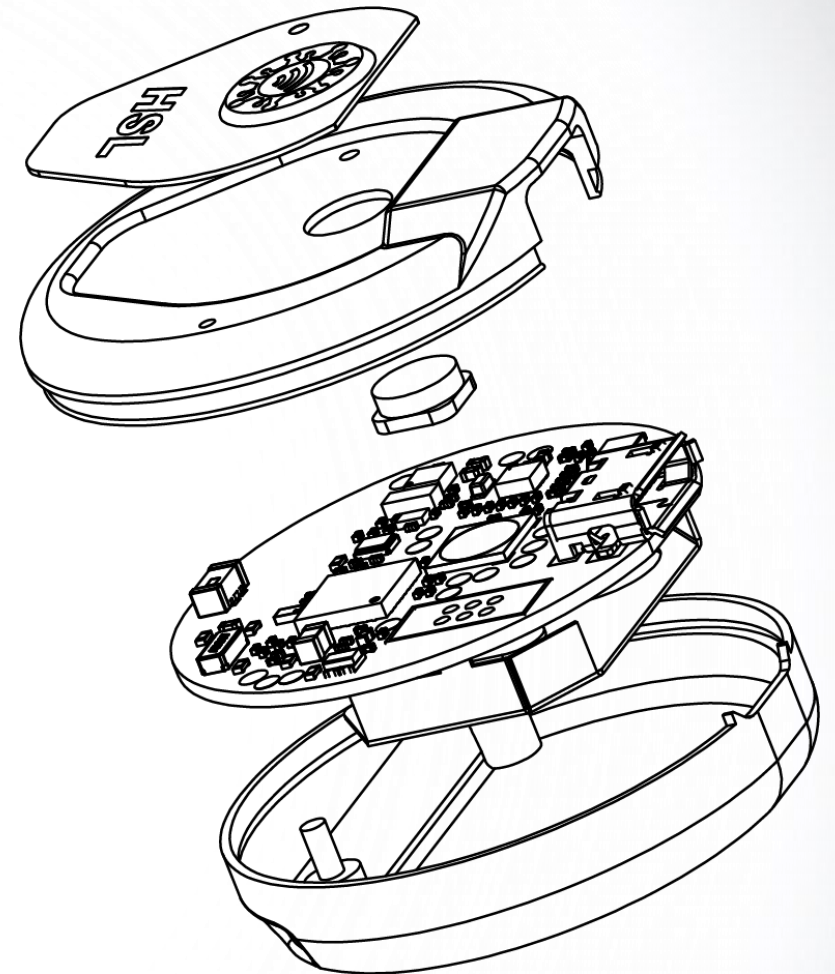
 "Conçu pour le respect de la vie privée" - conforme à la GDPR
Non connecté à un autre appareil, comme un téléphone portable

 Zéro manipulation - pas de charge, se réveille automatiquement avec le mouvement

 Facile à déployer : pas d'installation, pas de stations de base, pas de chargeurs, etc.



Comment ça Marche?



BlueNRG (Bluetooth Low Energy) Technology

Sphère virtuelle autour de chaque Utilisateur



Mode de fonctionnement

01 Un Tag pour chaque utilisateur

02 Chaque fois, que deux utilisateur se rencontrent :
Le signal Bluetooth des deux appareils se détecte mutuellement

03 Les deux balises mesurent la distance en calculant la puissance RSSI/TX

04 Si la distance est inférieure à 1 m- l'événement est recodé dans la mémoire des deux balises.
L'enregistrement de l'événement comprend le numéro de l'autre balise, la durée du contact

05 A la fin de chaque journée, toutes les « contacts » entre deux balises sont résumées s'il y a eu une rencontre de plus de 15 minutes *

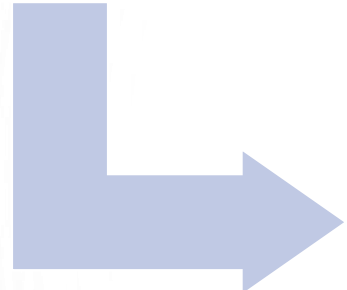
06 Les informations sont conservées dans la mémoire du TAG pendant 2 semaines ; elles ne sont pas utilisées, sauf en cas de nécessité

* Le temps de 15 minutes est paramétrable

Lorsqu'un utilisateur est positif



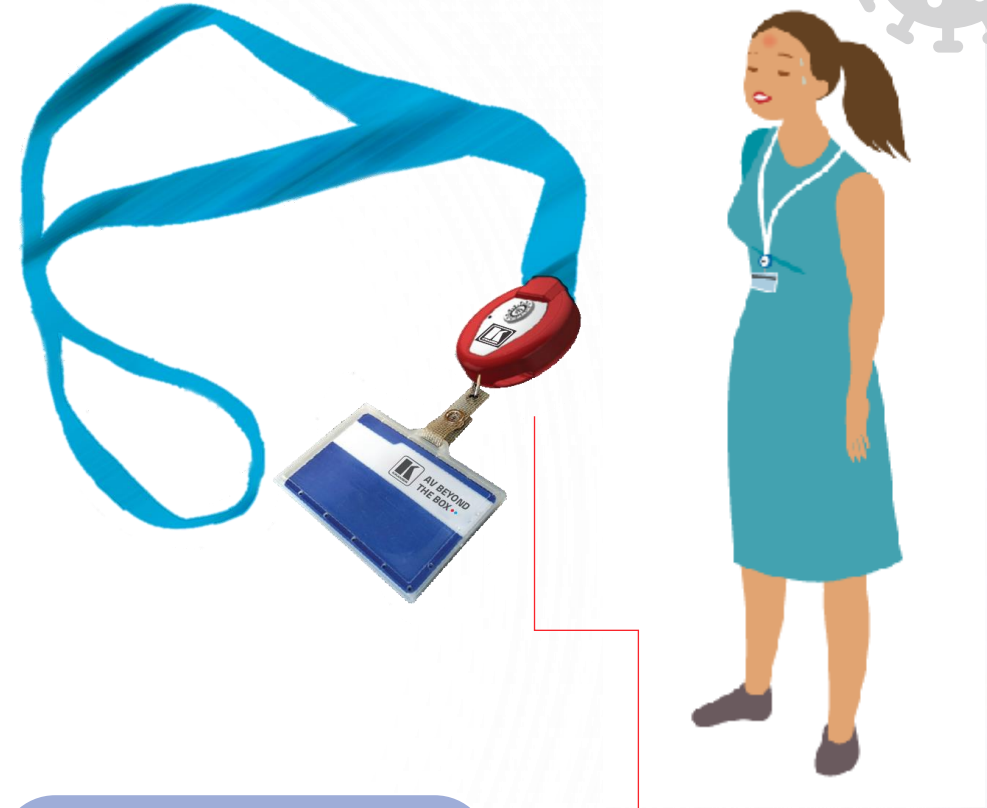
Lorsque l'utilisateur reçoit un diagnostic positif au Covid 19; il est envoyé en Quarantaine et son TAG est analysé



L'analyse est effectuée par l'administrateur (DPO ou DRH) dans les locaux de l'entreprise tout en préservant la vie privée de l'employé.



Les employés ayant une rencontre enregistrée avec la personne diagnostiquée sont renvoyés chez eux pour une quarantaine. Les autres employés continuent à travailler dans un environnement sûr et sain.



Les utilisateurs potentiels

- Grandes entreprises (industries, laboratoires, R&D, banques, etc.)
- Universités et Ecoles
- Lieux publics - sports, musées, hôtels, salles de concert
- Salons Professionnels



Le Logiciel de management



Point crucial RGPD : pas de consentement écrit de l'utilisateur : pas d'utilisation



NOTRE ENGAGEMENT

Respect et conformité du RGPD :
Règlement général sur la protection
des données.

Prénom *

Nom *

Adresse email *

Entreprise *

Conditions d'utilisation de vos données personnelles

En téléchargeant ce Livre Blanc, vous acceptez que KeizerLead mémorise et utilise vos données personnelles collectées dans ce formulaire dans le but d'améliorer votre expérience et vos interactions avec nos services.

En l'occurrence, vous autorisez la société KeizerLead à communiquer avec vous s'il le juge opportun afin de vous apporter des informations complémentaires sur ses produits, ses services et ses offres marketing, via les coordonnées collectées dans le formulaire.

Afin de protéger la confidentialité de vos données personnelles, KeizerLead s'engage à ne pas divulguer, ne pas transmettre, ni partager vos données personnelles avec d'autres entités, entreprises ou organismes, quels qu'ils soient.

En cochant la case ci-après, vous donnez votre consentement au traitement de vos données personnelles par KeizerLead, conformément au Règlement Général de Protection des Données de 2018 et à notre politique de protection des données .

Oui, je donne mon consentement

Télécharger

Logiciel d'Administration

The screenshot shows the 'Tag Corona (v1.1)' application window. It features a 'Com Port' section with a dropdown set to 'COM6' and a 'CLOSE' button. Below this is the 'Tag Parameters' section with tabs for 'Physical layer', 'Application layer', and 'RTC & Battery'. The 'Physical layer' is active, showing 'Public Address: B9:12:A0:10:7F:E8' and 'Mode: TEST'. A 'CONNECT' button is located at the top right. To the right of the 'Public Address' field are 'GET' and 'SET' buttons. Below the 'Tag Parameters' is a 'Database' section with radio buttons for 'Today' (selected) and 'Ranges', and date pickers for 'From' and 'To'. To the right of the date pickers are 'GET', 'CLEAR', and 'SAVE' buttons. At the bottom is a table of encounter data.

lic Address	Time(hh:mm:ss)	Dur(hh:mm)	RSSI	Mir
2:A0:1F:68:10	23:51:07	00:15	-55	Les:
2:A0:10:2F:F0	23:49:06	00:20	-50	Les:
2:A0:10:63:EA	23:58:11	00:16	-64	Les:
2:A0:10:84:14	23:49:06	00:27	-60	Les:
2:A0:10:08:2A	23:49:06	00:27	-50	Les:
2:A0:10:30:33	23:49:06	00:28	-60	Les:
2:A0:10:03:D0	23:59:11	00:22	-56	Les:
2:A0:1F:F0:37	00:02:13	00:23	-50	Les:
2:A0:1F:B4:23	23:55:09	00:35	-51	Les:
2:A0:10:2B:DA	23:49:06	00:42	-70	Les:
2:A0:1F:5F:ED	23:50:07	00:42	-55	Les:
2:A0:10:33:C9	00:10:16	00:24	-50	Les:

Logiciel d'Administration

The screenshot shows the 'Tag Corona (v1.1)' application window. It features a 'Com Port' section with 'COM6' selected and a 'CLOSE' button. Below this are four tabs: 'Tag Parameters', 'Physical layer', 'Application layer', and 'RTC & Battery'. The 'Application layer' is active, showing 'Session's time' (15 minutes, 0 seconds) and 'Timeout' (4 minutes, 0 seconds). 'Begin work' is set to 8:00 and 'End work' to 20:00. 'GET' and 'SET' buttons are present. The 'Database' section has 'Today' selected, with 'From' and 'To' dates set to 'יום שני 21 ספטמבר 2020'. 'GET', 'CLEAR', and 'SAVE' buttons are also visible. At the bottom is a table with columns: 'lic Address', 'Time(hh:mm:ss)', 'Dur(hh:mm)', 'RSSI', and 'Mir'. The first row is highlighted in blue.

lic Address	Time(hh:mm:ss)	Dur(hh:mm)	RSSI	Mir
2:A0:1F:68:10	23:51:07	00:15	-55	Les:
2:A0:10:2F:F0	23:49:06	00:20	-50	Les:
2:A0:10:63:EA	23:58:11	00:16	-64	Les:
2:A0:10:84:14	23:49:06	00:27	-60	Les:
2:A0:10:08:2A	23:49:06	00:27	-50	Les:
2:A0:10:30:33	23:49:06	00:28	-60	Les:
2:A0:10:03:D0	23:59:11	00:22	-56	Les:
2:A0:1F:F0:37	00:02:13	00:23	-50	Les:
2:A0:1F:B4:23	23:55:09	00:35	-51	Les:
2:A0:10:2B:DA	23:49:06	00:42	-70	Les:
2:A0:1F:5F:ED	23:50:07	00:42	-55	Les:
2:A0:10:33:C9	00:10:16	00:24	-50	Les:

Minimum Encounter Length

Encounter Timeout

Worktime

Logiciel d'Administration

Tag Corona (v1.1)

Com Port
COM6 CLOSE

Tag Parameters Physical layer Application layer **RTC & Battery**

Computer's RTC: 21/09/2020 18:50:08 Version: 1.1
Tag's RTC: 21/09/2020 18:50:07 Battery: 2.89

SET RTC

Set Tag Time

Database
Choice
 Today Ranges
From: יום שני 21 ספטמבר 20
To: יום שני 21 ספטמבר 20
GET CLEAR
SAVE

Mac Address	Time(hh:mm:ss)	Dur(hh:mm)	RSSI	Mir
2:A0:1F:68:10	23:51:07	00:15	-55	Les:
2:A0:10:2F:F0	23:49:06	00:20	-50	Les:
2:A0:10:63:EA	23:58:11	00:16	-64	Les:
2:A0:10:84:14	23:49:06	00:27	-60	Les:
2:A0:10:08:2A	23:49:06	00:27	-50	Les:
2:A0:10:30:33	23:49:06	00:28	-60	Les:
2:A0:10:03:D0	23:59:11	00:22	-56	Les:
2:A0:1F:F0:37	00:02:13	00:23	-50	Les:
2:A0:1F:B4:23	23:55:09	00:35	-51	Les:
2:A0:10:2B:DA	23:49:06	00:42	-70	Les:
2:A0:1F:5F:ED	23:50:07	00:42	-55	Les:
2:A0:10:33:C9	00:10:16	00:24	-50	Les:

Prix de vente

Corona Tag

Prix Public HT : 130 €

Remise additionnelle 5% de 251 à 1000 unités

Remise additionnelle 10 % de 1001 à 5000 unités

Kit d'administration

Prix Public HT : 293 €



Informations complémentaires

Site internet Kramer

Video présentation

Présentation du produit

Informations complémentaires



Informations produits sur le site

<https://www.kramerav.com/fr/product/Corona%20Tag>

L'explication sur cette vidéo

<https://www.youtube.com/watch?v=O969mg30QZQ&feature=youtu.be>



AV BEYOND
THE BOX ●●●

Merci



KRAMER
ACADEMY