



MSAT *Formation*

Comprendre, Prévenir, Expertiser pour une entreprise en pleine santé !

Présentation MEDEF

Du 15 juin 2018

Organisme spécialisé dans la mise en place de stratégies de prévention des TMS, lombalgies et douleurs au travail.

***MSAT : Ma Santé Au Travail**



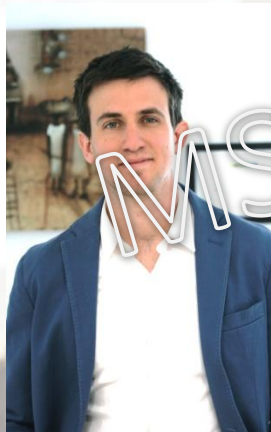
1. Présentation des orateurs

2. TMS et Lombalgies

- Définition
- Constat, Chiffres et Enjeux
- Les Facteurs de risque

3. Les solutions

- La tendance actuelle
- La vision MSAT Formation



Vincent ROTHE



Thibault FEVRE

Qui sommes-nous ?

2 OSTEOPATHES BIOMECHANICIENS:
« Mécaniciens du corps humain »

- Diplômés en 2013
- Exerçant en cabinet libéral (V.ROTHE)
- Exerçant en entreprises (T.FEVRE)

Co-fondateur MSAT Formation



MSAT *Formation*

Comprendre, Prévenir, Expertiser pour une entreprise en pleine santé !

MSAT FORMATION

TMS et Lombalgies

MSAT FORMATION



Définition : **Les lombalgies** sont l'ensemble des douleurs pouvant se manifester au niveau du segment lombaire de la colonne vertébrale.

Définition : **Les troubles musculo-squelettiques** sont l'ensemble des atteintes de l'appareil locomoteur pour lesquelles l'activité professionnelle peut jouer un rôle dans l'apparition, le maintien ou l'aggravation.

Musculo-tendineuses (Tendinites ++)

Douleurs du dos (cervicalgie, lombalgie)

Douleurs Neuro-périphériques
(sciatique, névralgie cervico-brachiale...)

*Peuvent être à l'origine d'autres atteintes :
maux de tête, vertige, etc.*





NOS CONSTATS

- Intervention **trop tardive**.
- **Augmentation des douleurs chroniques** notamment les douleurs lombaires.
- Peu de **lien** entre les acteurs de santé.
- **Manque de temps et de connaissance** autour des éléments de prévention.
- **Augmentation de la sédentarité**.



LES CHIFFRES (source INRS/CPAM)



Les TMS :

- ❖ Première Maladie professionnelle en France depuis **20 ans**.
- ❖ 9 millions de jours d'arrêt de travail en 2015.
- ❖ 45% TMS entraîne des séquelles et incapacités permanentes.

Les Lombalgies :

- ❖ 167 000 AT en 2015.
- ❖ D'une durée moyenne de deux mois.



LES CHIFFRES (source INRS/CPAM)



Les TMS :

- ❖ 100 à 500€/an/salarié même non touché.
- ❖ **1 Milliards €** frais/an pour la branche Risques Professionnels.
- ❖ 1 TMS = 21000€ en moyenne.

Les Lombalgies :

- ❖ **AUTANT QUE L'ENSEMBLE DES TMS ! 1 Milliards €/An.**



MSAT *Formation*

Comprendre, Prévenir, Expertiser pour une entreprise en pleine santé !

LES TMS : les chiffres

MSAT FORMATION

MSAT FORMATION

Les Enjeux

MSAT FORMATION



100% financée
par les
cotisations
entreprises

La branche
Risques
Professionnels

Excédentaire :
« Cotisations »
Indemnisations +
Préventions »

96 % = Indemnisations de
l'ensemble des ATs et MPs
(38% pour TMS + Lombalgies)

4% pour la Prévention de
l'ensemble des Risques
Professionnels !



MSAT *Formation*

Comprendre, Prévenir, Expertiser pour une entreprise en pleine santé !

LES TMS : les chiffres

MSAT FORMATION

« On indemnise trop car on ne prévient pas assez ! »

MSAT FORMATION



MSAT FORMATION

Individuels

Age, poids, état de santé, morphologie, etc.

Biomécaniques

Posture, répétition du geste, *ergonomie du poste de travail*, etc.

Organisationnels

Organisation du temps de travail, etc.

TMS

Psychosociaux

Stress, charge de travail, etc.

MSAT FORMATION



MSAT *Formation*

Comprendre, Prévenir, Expertiser pour une entreprise en pleine santé !

MSAT FORMATION

MSAT FORMATION

LES SOLUTIONS

MSAT FORMATION



MSAT FORMATION

Individuels
Médecine du Travail

Biomécaniques

- Formations
- Aménagements de poste

Organisationnels
Organisation interne de l'entreprise (Audit, RH, CSE)

TMS

Psychosociaux

- Psychologue du Travail
- Team Building

MSAT FORMATION



MSAT Formation

Comprendre, Prévenir, Expertiser pour une entreprise en pleine santé !

La tendance actuelle



- Fin des formation Gestes & Postures jugées sans fond.
- Formation de **personne ressource**, préventeur au sein même de son entreprise.



Comprendre & Prévenir en groupe



- Formations thématiques de 4h à 2 jours
- Mise en place d'un suivi à la suite des formations.
- Ateliers Pratiques de Prévention.



Expertise individuelle

- Analyse ergonomique du Poste de Travail. Durée : 1h.
- Diagnostic TMS. Durée 30 min.





Les TMS

87% Entreprise -> TMS Pros :
Formation d'une personne Ressource au sein de l'entreprise

➤ Notre Objectif :

« Offrir une complémentarité au programme TMS Pros »

- Former et Prévenir en Groupe
- Expertiser le.s poste.s de travail
- Diagnostiquer les TMS et leurs FDRs

Les Lomalgies

« Une forte préoccupation »
coût lombalgie = coût Σ des T.M.S!

➤ Notre Objectif:

« Proposer une offre de formation et d'expertise de la Lombalgie aux entreprises »

- Former et Prévenir en groupe
- Diagnostiquer les lombalgies, leurs FDRs et leurs éventuelles complications
- Proposer un suivi de la Lombalgie en entreprises

Risques Psychosociaux

« L'inquiétude grandissante »

➤ Notre objectif:

Renforcer notre réseau et nos solutions avec des intervenants qualifiés dans la prévention de ce facteur de Risque :
Sophrologue / Psychologue du travail



➤ La santé de l'entreprise :

↙ Nombre d'arrêts de travail

↘ Temps des arrêts de travail

↗ Gain de productivité

➤ La santé des collaborateurs :

- Valorisation du salarié

- Bien-être au travail

- Image positive de l'entreprise



MSAT *Formation*

Comprendre, Prévenir, Expertiser pour une entreprise en pleine santé !

MERCI DE VOTRE ATTENTION !

MSAT FORMATION

MSAT FORMATION

MSAT FORMATION

