

A stylized blue human figure is positioned on the left side of the slide. It consists of a solid blue circle for the head, a curved blue shape for the torso and arms, and a blue shape for the legs, all rendered in a minimalist, graphic style.

# Déconfinement COVID-19

## Transports à partir du 11 mai

-

A stylized blue human figure is positioned on the left side of the slide. It consists of a solid blue circle for the head, a curved blue shape for the torso, and a blue shape for the leg. The figure is facing right.

## ➤ **Sommaire**

**1 - Plan de transport et régulation des flux**

**2 - Distribution des masques**

**3 - Mesures sanitaires et désinfection dans les espaces transports et les matériels roulants**

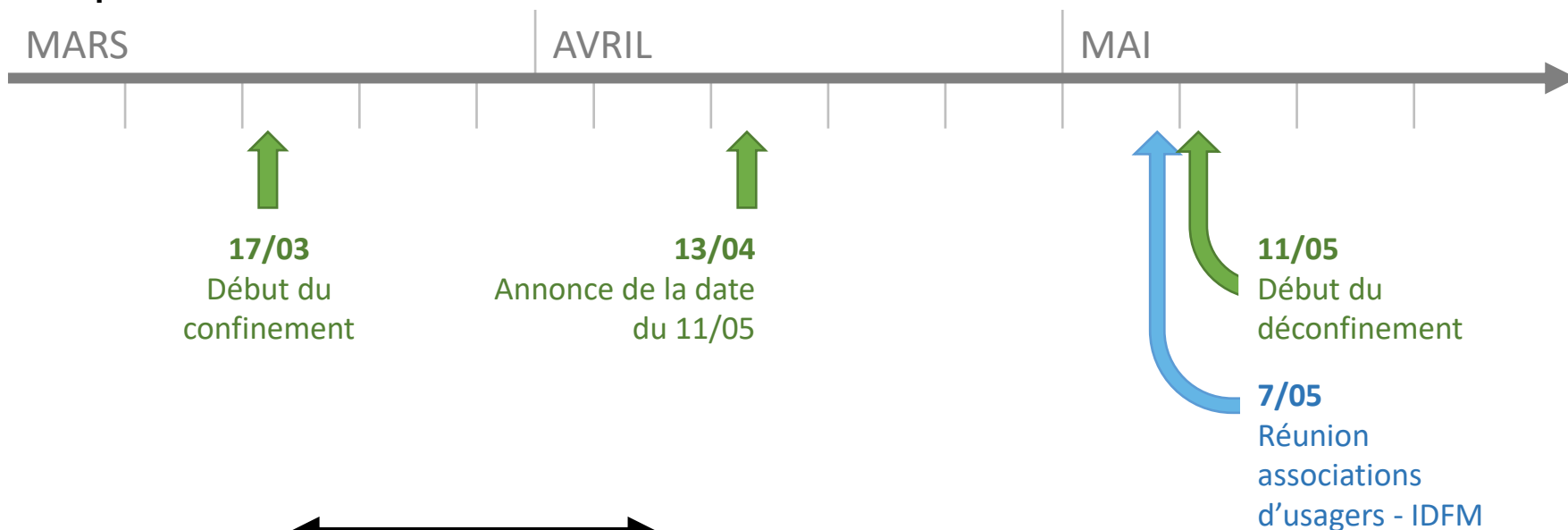
# 01.

## Plan de transport et régulation des flux

-



## Préparation du déconfinement - Calendrier



***Adaptation progressive de l'offre suite aux fortes baisses de fréquentation constatées, avec une stabilisation vers le 30/03.***

- Continuité de desserte pour les travailleurs devant se déplacer,
- Desserte coordonnée des établissements hospitaliers,
- Veille sur l'évolution des besoins (ex. renfort offre métro 13).

***Préparation des transports pour le début du déconfinement***

Travail en coordination entre Île-de-France Mobilités, les opérateurs, l'Etat, la Région IDF, les élus, les associations d'usagers, les entreprises...

***Nouvelle adaptation de l'offre***  
***Nouvelles mesures (masques, distances, régulation des flux...)***

## Préparation du plan de transport

**Objectif** : mettre en œuvre l'**offre la plus importante possible**, en tenant compte des **contraintes importantes sur les ressources humaines**, tous métiers confondus, **et les matériels roulants**.

Parmi les contraintes les plus limitantes en moyens humains (hors agents de conduite) :

- Réseau SNCF : ouverture des postes d'aiguillage SNCF Réseau
- Réseau RATP : ouverture des gares et stations

Ainsi, les grandes lignes du plan de transport sont les suivantes pour le **méto, RER et lignes Transilien** :

- **Ouverture du réseau ferré entre 6h-22h**. Les premières arrivées à Paris seront donc **après 6h** et depuis Paris, les **derniers départs seront avant 22h**.
- **Bus de substitution** avant le démarrage de l'offre Noctilien. Ces bus auront une **capacité limitée**, à réserver en priorité aux travailleurs ne pouvant utiliser un autre moyen de transport.

La remontée de l'offre sera **progressive** :

- **premier palier atteint dès le 11 mai** ;
- des renforts étudiés pour le 18 mai et les semaines suivantes selon les lignes.

# Offre de transport RER, Transilien et Tramway

## Offre de transport – Prévisions pour le 11 mai

Mode	Lignes	Taux estimatif d'offre 11 mai moy journée (en % du nb de trains en nominal)
RER et Transilien	RER A	<b>80%</b>
	RER B	<b>60%</b> - puis passage à 80% en cours de semaine
	RER E	<b>60%</b> - Tunnel Magenta ouvert
	RER C, D et Lignes H, J, K, L, N, P et R	<b>60%</b>
	U	<b>33%</b>
Tram-Trains	T4	<b>60%</b>
	T11	<b>50%</b>
Métro	<b>Métro global</b>	<b>75%</b>
	<i>M1 et M14</i>	<i>100%</i>
	<i>M13</i>	<i>85%</i>
	<i>Autres lignes de métro</i>	<i>70%</i>
Tramway	T1, T2, T3a et T3b	Entre <b>80</b> et <b>85%</b>
	T5, T6, T7 et T8	Entre <b>90</b> et <b>100%</b>

# Offre de transport TER en IDF

## Offre de transport – Prévisions pour le 11 mai

Les prévisions d'offre des TER sont en cours de finalisation.

Réduction de la capacité dans les rames conduisant pour les trains les plus chargés à un contingentement des places.

Principe du maintien d'une desserte la plus importante possible en Île-de-France. Toutefois Les Régions limitrophes sont amenées pour des raisons de restriction de capacité **à supprimer certains arrêts en IDF, en particulier sur les trains d'heures de pointe** (ex. Etampes en HP, Nemours en hyperpointe). Ile-de-France Mobilités a demandé le maintien de toutes les dessertes.

# Offre de transport bus et tramways

## Offre de transport – Prévisions pour le 11 mai

### Réseau RATP

Travail de hiérarchisation des lignes de bus mené par Île-de-France Mobilités et la RATP, pour concentrer les moyens disponibles sur les lignes les plus structurantes du réseau.

Le 11 mai, les 180 lignes les plus structurantes auront un niveau d'offre compris entre 60% et 100% (ex. : 90% pour TVM). Les autres lignes auront une offre moindre, en moyenne d'environ 50% (NB : les lignes très locales ne seront pas remises en circulation)

La RATP prévoit de passer prioritairement les lignes structurantes à 100%, avant de remonter l'offre des autres catégories de lignes.

### Réseau Optile

Fonctionnement des réseaux entre 80 à 100% de l'offre nominale en fonction du présentisme dans les entreprises.

Priorité donnée à la réalisation des courses spécifiques scolaires dès l'ouverture de l'établissement.



# | Capacité d'emport des voyageurs

## Capacité des matériels roulants

Hypothèse dimensionnante : maintien de la distanciation physique (occupation de 1 siège / 2 ; 1 mètre autour de chaque voyageur debout ; espace pour les échanges de flux).

Capacité des rames : env. 20%-25% de la capacité nominale en fonction du MR.

## Effet combiné offre + capacité matériel roulant

Au global, la capacité d'emport est estimée à 15%

**Cette capacité est très faible** et nécessite une réduction des déplacements au strict nécessaire.

## Régulation des flux

La faible capacité résiduelle des transports en commun, nécessite la mise en place de plusieurs mesures :

### Limitation des déplacements et lissage des pointes

- Charte cosignée Etat, partenaires sociaux, collectivités et opérateurs
- Maintien d'un **taux de 100% de télétravail pour les emplois de bureau pour la 1<sup>ère</sup> semaine**
- Extension des heures d'embauches
- Réservation des transports en HP pour les travailleurs, avec contrôle strict des attestations employeur

### Mesures de gestion des flux

- **Accompagner les voyageurs sur les nouvelles mesures**, en gare, sur les quais et dans les trains : annonces sonores, agents en gare, signalétique
- Surveiller les flux de voyageurs : remontée des agents et conducteurs, images de télésurveillance...
- **Contrôle du port du masque obligatoire par les agents assermentés**

### Renforts des effectifs de sécurité

Demande d'Île-de-France Mobilités et des opérateurs pour mise à disposition par l'Etat **d'effectifs de sécurité supplémentaires** : police nationale, sécurité civile, pompiers, associations type Croix Rouge ou secouristes...

# 02.

## Distribution des masques

-



## Vente de masques en gare et stations

**Plusieurs canaux de distribution seront mis en œuvre en parallèle pour garantir que tout le monde puisse bénéficier d'une solution.**

Sans attendre les actions de l'Etat et en sus de la fourniture par les entreprises et la disponibilité à la vente dans les grandes surfaces depuis le début de semaine, la Région et IDFM mènent les actions suivantes :

1. Campagnes de distribution de 1,6 millions de masques chirurgicaux dans plus de 200 gares à ce jour. Partenariat avec les maires d'IDF. Retours terrains très positifs. Autres opérations à venir (la prochaine le 11 mai).
2. Commande effectuée de 2 millions de masques en tissu à destination des abonnés Navigo qui pourront l'obtenir en gare et en station.
3. Vente de masques de dépannage dans les points de vente du réseau et dans les distributeurs automatiques.

# 03.

**Mesures sanitaires et désinfection  
dans les espaces transports et les  
matériels roulants**

-



## Plan d'action désinfection

- **Un renforcement du nettoyage dans les espaces de transports et les matériels roulants :**
  - L'application sur les surfaces de contact de **désinfectants virucides** conformes à la norme européenne EN 14476.
  - Jusqu'à 2 interventions de nettoyage quotidiennes correspondant à **un doublement de la fréquence**.
  - Des **équipes mobiles de désinfection** pour intervenir dans les matériels roulants en service
- **La distribution de gel hydroalcoolique en complément de la vente**
  - En gare : des distributeurs automatiques grande capacité avec des systèmes permettant d'éviter tout contact
  - Dans les matériels roulants : des expérimentations de petits distributeurs
- **De nouvelles solutions de désinfection en expérimentation**
  - **Des techniques d'application telles que la nébulisation** permettant de gagner en rapidité d'intervention et en qualité d'application
  - **Des produits à forte rémanence** pour prolonger l'action désinfectante

# 04.

## Mesures prises sur l'information voyageurs

-



## Pour l'Information sur site 1/2

- **Les actions en cours de déploiement sur le réseau RATP :**
  - Mise en œuvre de marquages indicatifs de distanciation dans les espaces
  - Actions de communication, incitation et forte sensibilisation via le nudge pour rappeler les mesures barrières (masques en particulier)
  - Annonces sonores générique d'accueil et annonces adaptées à chaque mode





## Pour l'Information sur site 2/2

### • Les actions en cours de déploiement sur le réseau SNCF :

- SNCF a élaboré des « Kits de marquage » standard pour traiter les séquences les plus sensibles du parcours client en gare, dans le cadre d'une première vague de déploiement avant le 11 mai.
- L'objectif de cette action court terme est un affichage massif et visible sur les 50 gares majeures du périmètre IDF (zone dense et plateformes d'échanges principales). L'unité du dispositif et sa cohérence à l'échelle SNCF Nationale est un fort enjeu vis-à-vis des pouvoirs publics et de la population.

la distanciation, quais  
signalétique COVID-19

#### Kit de marquage



Rester ici



Ne pas  
se placer  
ici



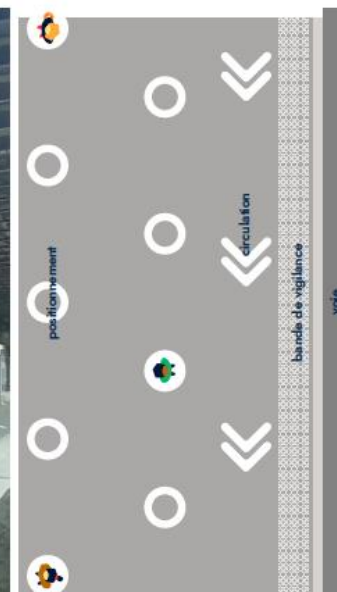
S'arrêter



Avancer

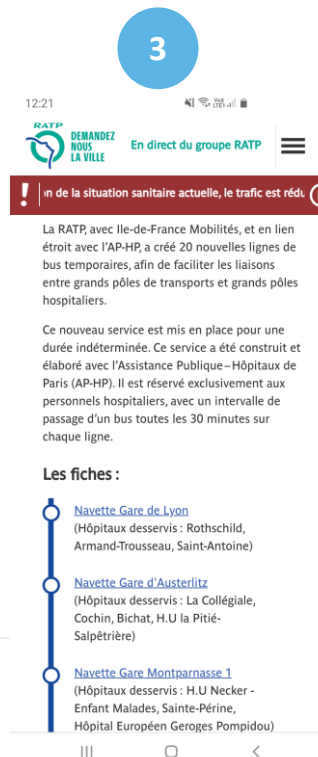
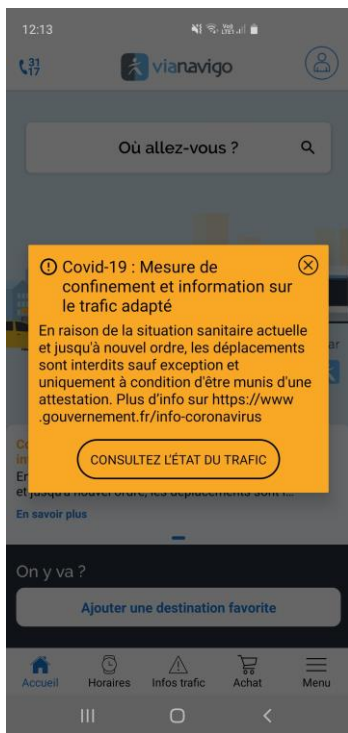
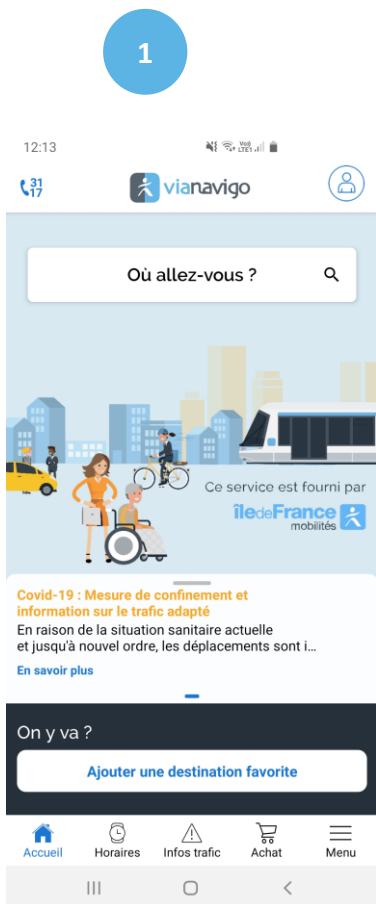
**Forte cohérence du marquage avec les autres medias qui doivent expliquer et rappeler le principe de distanciation :**

- Annonces sonores
- Affichages



# Pour l'Information digital

## Synchronisation des messages avec les transporteurs pour diffusion simultanée sur Vianavigo



1  
Relais permanent dès la page d'accueil parallèle aux résultats de recherche

2  
Mise à jour des informations relatives aux changements de plans de transport

3  
Y compris dans le cas de renfort d'urgence