

**Règle des 4 : 40 mètres/4 places /4 jours + Impact circulation (rue barrée, alternat) + Arbres**  
Concerne aussi : valorisation du patrimoine - nuisances sonores ou vibratoires - travaux nocturnes

**SUIVI** (référent ville) : Siradio DIALLO

## INFORMATIONS PRATIQUES

**Titre du chantier** : Travaux Derichebourg

**Maitrise d'ouvrage** (Ville, ENEDIS, ENGIE ...) : ENEDIS

**Date des travaux** : Du 10/02/2025 au 07/03/2025

**Horaires** : Travaux 9h00-17h00

**Adresse** : Route de la Bonde, rue du Buisson aux Fraise, Rue Marcel Paul

**Descriptif du chantier** - nature des travaux à bien détailler :

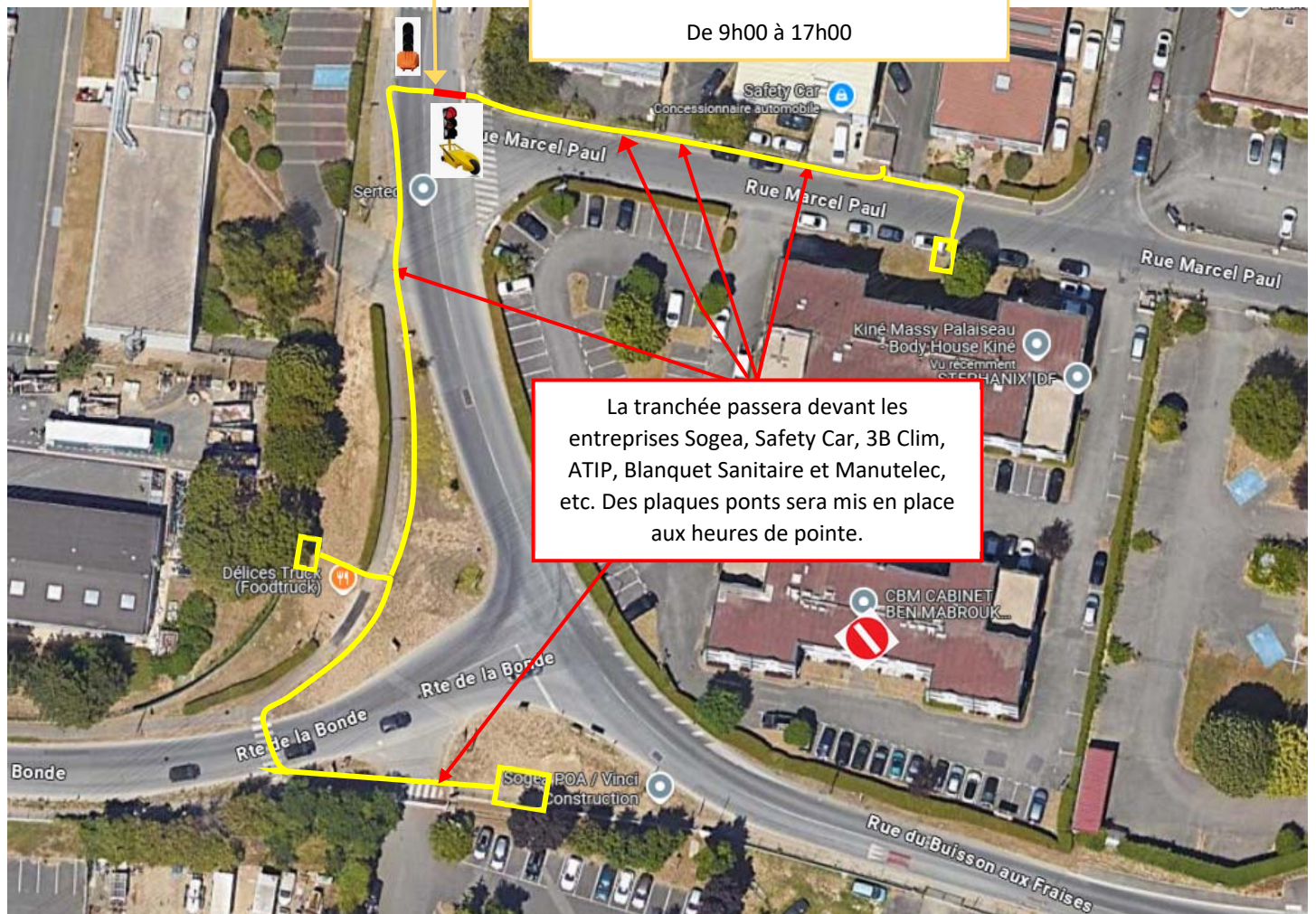
Extension de réseau basse tension pour ENEDIS

## PRECISIONS - JOINDRE UN PLAN

Pas de fermeture complète de la chaussée,  
les travaux s'effectueront par demi-chaussée et la circulation sera alternée par  
des feux tricolores.

De 9h00 à 17h00

La tranchée passera devant les  
entreprises Sogea, Safety Car, 3B Clim,  
ATIP, Blanquet Sanitaire et Manutelec,  
etc. Des plaques ponts sera mis en place  
aux heures de pointe.



**Nuisances et impacts chantiers** (sonores, vibratoires, poussières, collecte des déchets ...) :

- Impact circulation, bruits et vibrations

**Travaux Nocturnes** - *si oui à préciser* : NON

**Travaux en plusieurs phases** - *si oui à préciser* : NON

**Rue barrée** - *si oui à préciser* : NON

**Déviations** (circulation, vélos, piétonnes), *si oui à préciser* :

**Travaux en demi-chaussée / Alternat** - *si oui à préciser* : OUI

**Neutralisation du stationnement** (nombre et localisation des places) : OUI 4 places de stationnement,

**Neutralisation trottoirs** - *si oui à préciser* : OUI

**Neutralisation autres espaces** (cour d'école, aire de jeux, city stade, parc ...) : NON

**Elagage/ abattage** (nombre, raisons) :

**(Re) Plantation** (nombre, essences) :

**DIFFUSION FICHE NIVEAU 1**

Marie-Eve MORIN : [me.morin@mairie-massy.fr](mailto:me.morin@mairie-massy.fr)

Anne LE GOFF : [a.legoff@mairie-massy.fr](mailto:a.legoff@mairie-massy.fr)

Heidi BRIERE: [h.briere@mairie-massy.fr](mailto:h.briere@mairie-massy.fr)

**DIFFUSION FICHE NIVEAU 2**

Lucie FELL : [lucie.fell@mairie-massy.fr](mailto:lucie.fell@mairie-massy.fr)

Nathalie FOURY : [n.foury@mairie-massy.fr](mailto:n.foury@mairie-massy.fr)

Guillaume DURR : [guillaume.durr@mairie-massy.fr](mailto:guillaume.durr@mairie-massy.fr)

Imane DOUCH : [imane.douch@mairie-massy.fr](mailto:imane.douch@mairie-massy.fr)

David FREON : [d.freon@mairie-massy.fr](mailto:d.freon@mairie-massy.fr)

Anne LE GOFF : [a.legoff@mairie-massy.fr](mailto:a.legoff@mairie-massy.fr)

Heidi BRIERE: [h.briere@mairie-massy.fr](mailto:h.briere@mairie-massy.fr)

Hakim SOLTANI: [hakim.soltani@mairie-massy.fr](mailto:hakim.soltani@mairie-massy.fr)

Elisabeth PHILIPPOTEAU : [e.phlippoteau@mairie-massy.fr](mailto:e.phlippoteau@mairie-massy.fr)

Education - Benoit JUNCKER : [b.juncker@mairie-massy.fr](mailto:b.juncker@mairie-massy.fr)

Proximité : [proximite@mairie-massy.fr](mailto:proximite@mairie-massy.fr)

Police Municipale : [police.municipale@mairie-massy.fr](mailto:police.municipale@mairie-massy.fr)

Service Voirie-Signalisation : [voirie.signalisation@mairie-massy.fr](mailto:voirie.signalisation@mairie-massy.fr)

Cabinet du Maire : [cabinetdumaire@mairie-massy.fr](mailto:cabinetdumaire@mairie-massy.fr)

Transition écologique : [transition.ecologique@mairie-massy.fr](mailto:transition.ecologique@mairie-massy.fr)

Commerce : [commerce@mairie-massy.fr](mailto:commerce@mairie-massy.fr) ; [c.curie@mairie-massy.fr](mailto:c.curie@mairie-massy.fr) ; [sandra.randrianarison@mairie-massy.fr](mailto:sandra.randrianarison@mairie-massy.fr)

Transport : Alexandra BOKRI : [a.bokri@mairie-massy.fr](mailto:a.bokri@mairie-massy.fr) ; Petre PETCUT : [p.petcut@mairie-massy.fr](mailto:p.petcut@mairie-massy.fr)

RATP : LEVIEUGE Michel : [michel.levieuge@ratp.fr](mailto:michel.levieuge@ratp.fr); Hacene Drideche : [Hacene.drideche@ratp.fr](mailto:Hacene.drideche@ratp.fr)

**DIFFUSION ARRETE**

Service déchets CPS : [dechets@paris-saclay.com](mailto:dechets@paris-saclay.com) ; [Berninie.SERGENT@paris-saclay.com](mailto:Berninie.SERGENT@paris-saclay.com)

Brigade Verte : [brigade.verte@mairie-massy.fr](mailto:brigade.verte@mairie-massy.fr)

DDSP91 CSP Corbeil Essonnes ADJT CHEF BSU : [thierry.clotteaux@interieur.gouv.fr](mailto:thierry.clotteaux@interieur.gouv.fr)

Commissariat de Massy : [ddsp91-csp-massy-boe@interieur.gouv.fr](mailto:ddsp91-csp-massy-boe@interieur.gouv.fr)

CPS : [marion.suel@paris-saclay.com](mailto:marion.suel@paris-saclay.com)

Secretariat CTM: [secretariat.ctm@mairie-massy.fr](mailto:secretariat.ctm@mairie-massy.fr)

Siradio DIALLO : [siradio.diallo@mairie-massy.fr](mailto:siradio.diallo@mairie-massy.fr)

Pompiers de Massy : [cismassy@sdis.fr](mailto:cismassy@sdis.fr)

Pompiers Groupement Nord : [operation-nord@sdis91.fr](mailto:operation-nord@sdis91.fr)

Propreté Urbaine : [proprete.urbaine@mairie-massy.fr](mailto:proprete.urbaine@mairie-massy.fr)

RIBAULT Sylvie : [sylvie.ribault@mairie-massy.fr](mailto:sylvie.ribault@mairie-massy.fr)

SALMON Patrick : [patrick.salmon@mairie-massy.fr](mailto:patrick.salmon@mairie-massy.fr)

LAILATTOUL Isaac : [isaac.lailattoul@mairie-massy.fr](mailto:isaac.lailattoul@mairie-massy.fr)

Transdev : [Elouan.POHER@transdev.com](mailto:Elouan.POHER@transdev.com) ; [Philippe.BLUM@transdev.com](mailto:Philippe.BLUM@transdev.com)